



# LIBELLEN FASZINATION

## DIE AUSSTELLUNG

Begeben Sie sich auf Entdeckungsreise in die zwei Lebenswelten der Libellen. Beobachten Sie, wie lebende Libellenlarven im Aquarium ihrer Beute auflauern. Erfahren Sie, wie sich die kleinen Tiere aus dem Wasser in prachtvoll schillernde Wesen verwandeln, warum Libellen gerne paarweise umherfliegen und welche ihrer Fähigkeiten sogar Vorbild für technische Innovationen sind.

BESUCHERINFORMATION

staatliche  
**natur**wissenschaftliche  
sammlungen bayerns

MUSEUM  
MENSCH  
UND NATUR

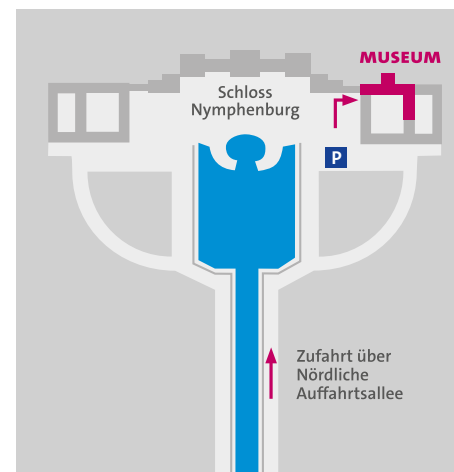


Schloss Nymphenburg  
80638 München  
Telefon: 0 89 / 17 95 89-0  
Fax: 0 89 / 17 95 89-100  
museum@musmn.de  
www.musmn.de

**Öffnungszeiten** Dienstag bis Freitag: 9–17 Uhr  
Donnerstag: 9–20 Uhr  
Samstag, Sonntag, Feiertag: 10–18 Uhr  
Am Ostermontag, 22. April 2019 sowie  
am Pfingstmontag, 10. Juni 2019 ist das  
Museum geöffnet.

**Eintrittspreise** Erwachsene: € 3,50  
Ermäßigt: € 2,50  
Sonntageintritt: € 1  
Freier Eintritt für Kinder und Jugendliche  
bis 18 Jahre, Schulklassen in Begleitung  
von Lehrkräften sowie Mitglieder des  
Vereins der Freunde und Förderer und  
des Förderkreises Biotopia  
Für die Ausstellung „Libellen – Leben  
in zwei Welten“ wird kein zusätzlicher  
Sonderausstellungseintritt erhoben.

**Anfahrt**  
Trambahn 17  
Bus 51 und 151  
Parkplatz am  
Schlossrondell



Mit freundlicher Unterstützung durch den Verein der Freunde und Förderer des Museums Mensch und Natur e.V.

SONDERAUSSTELLUNG

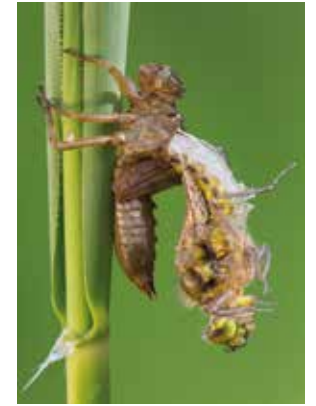
# Libellen – Leben in zwei Welten



12. APR -  
9. SEP 2019

MUSEUM  
MENSCH  
UND NATUR





# FASZINATION LIBELLEN

FASZINATION LIBELLEN

## LEBEN IN ZWEI WELTEN

Schillernd wie ein Juwel schwingen sie sich durch die Lüfte. Wohl jeder hat schon einmal beobachtet, wie sie im Sommer am Bach vorbeischwirren. Libellen faszinieren durch ihre Anmut, ihre überragenden Fähigkeiten als Flugakrobaten und zeigen viele überraschende Verhaltensweisen. Doch Libellen haben auch ein weniger bekanntes Vorleben als geheimnisvolle Wasserbewohner. Im Schutz von Wasserpflanzen oder am schlammigen Boden eines Gewässers lauern sie als gefräßige Larven ihrer Beute auf.

Luft und Wasser – das sind die beiden Elemente, in denen sich das Leben der Libellen abspielt. Beide Sphären des Libellen-Daseins beleuchtet unsere Ausstellung und eröffnet vielfältige Einblicke in das Leben der ältesten Insekten unserer Erde.

Diese besonderen Wesen haben den Tierarzt und Naturfotografen (GDT e.V.) Dr. Ferry Böhme in ihren Bann gezogen. Seit sieben Jahren widmet er sich intensiv, oft bereits in den frühen Morgenstunden, den kleinen Wunderwerken der Natur. Viele seiner Aufnahmen sind in der Ausstellung zu sehen. Sie bringen uns die anmutigen, bunten und bisweilen skurrilen Geschöpfe auf beeindruckende Weise nahe.

## DAS BUCH



### Faszination Libellen

Ferry Böhme,  
Thomas Brockhaus

160 Seiten,  
157 lack. Abbildungen

Tecklenborg Verlag  
28,50 €

Erhältlich in unserem  
Museumsshop